

Compresseur / *Compressor*  
Code tension / *Voltage code* : T

# TAG4561T

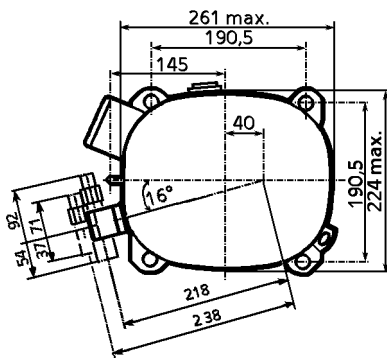
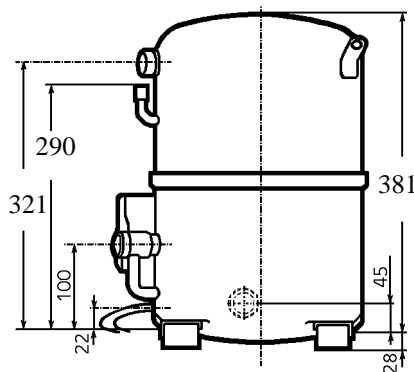
Froid commercial et industriel positif (MHP)  
*Commercial & industrial applications (MHBP)*

400-440V / 50-60Hz - 3~

R22

N° 237GU-T - ind b

Conditions <i>Conditions</i>	fréquence <i>frequency</i>	Prod frigorifique nominale / <i>nominal refrigerating capacity</i>			Puis. sonore <i>Sound level</i>
		Watts	Kcal/h	BTU/h	
Standard	50 Hz	14889	12805	50771	ISO 3745 / ISO 3743-1  77 dBA
Standard	60 Hz	17515	15063	59726	
Cecomaf	50 Hz	13023			
Cecomaf	60 Hz	15336			



Cylindrée / *Displacement* : 112.5 cm<sup>3</sup>  
 Poids net / *Net weight* : 46 Kg  
 Charge en huile / *Oil charge* : 1960 cm<sup>3</sup>  
 Type d'huile / *Oil type* : Minérale / *Mineral*  
 Détente / *Expansion device* : Capillaire/Détendeur  
*Capillary/Exp° valve*  
 Refroidissement / *Cooling* : Ventilé / *Forced*

Résistance à 20° C / *Windings resistances at 20° C*  
 Phases 1,2,3. / *Phase Nr 1,2,3* : 3.2 Ohms

Intensité / *Current*  
 nom. / *Rated current RLA* : 9 / 9.9 A  
 max. / *Max current* : 15 / 15 A  
 dém. / *Start current LRA* : 51 / 53 A

Ap. Electrique / *Electrical equipment* : TRI

Protecteur / *Overload* : Interne / *Internal*

Le compresseur est livré avec voyant d'huile et réchauffeur de carter.  
*Compressor is delivered with oil sight glass and crankcase heater.*

Pour conduites Ø ext / *For tubing O.D.*

Aspiration <i>Suction</i>	Refoulement <i>Discharge</i>	Charge <i>Process</i>
28.6 (1"1/8)	15.9 (5/8")	6.35 (1/4")

Les caractéristiques données dans cette fiche technique peuvent évoluer sans avis préalable, avec les améliorations que 'TECUMSEH EUROPE' entend toujours apporter à sa production.  
'TECUMSEH EUROPE', in a constant endeavour to improve its products reserves the right to change any information contained in this leaflet without prior warning.



L'UNITE  
HERMETIQUE



Tecumseh

<b>TAG4561T</b>	<b>Tension T : 400V 3~ 50Hz / 440V 3~ 60 Hz</b>	<b>R22</b>	<b>N°237GU-T</b>	<b>Ind b</b>
-----------------	---	------------	------------------	--------------

Les performances sont données dans les **conditions Standard TE** :  
 Surchauffe : 11°K  
 Sous refroidissement : 8.3°K

The performance data are in **Standard TE conditions** :  
 Superheat : 11°K  
 Subcooling : 8.3°K

### 50 Hz R22

4   T condensation	5   T évaporation	(°C)	-25	-20	-15	-10	-5	0	5	10	15
<b>40</b>	1   P frigorifique	(W)	3357	4714	6390	8424	10853	13716	17049	20892	25281
	2   P absorbée	(W)	2216	2598	2975	3340	3686	4008	4297	4549	4757
	3   I absorbée	(A)	4.57	5.37	6.08	6.71	7.24	7.69	8.05	8.32	8.5
<b>50</b>	1   P frigorifique	(W)	2428	3581	5033	6821	8983	11557	14581	18093	22131
	2   P absorbée	(W)	2036	2474	2923	3377	3829	4274	4703	5112	5492
	3   I absorbée	(A)	4.26	5.16	6	6.77	7.47	8.1	8.66	9.16	9.59
<b>55</b>	1   P frigorifique	(W)	1999	3045	4379	6039	8062	10486	13350	16691	20548
	2   P absorbée	(W)	1947	2414	2900	3400	3906	4413	4913	5401	5869
	3   I absorbée	(A)	4.1	5.06	5.96	6.8	7.58	8.31	8.97	9.58	10.13
<b>60</b>	1   P frigorifique	(W)	1600	2536	3748	5275	7155	9427	12127	15293	18965
	2   P absorbée	(W)	1861	2357	2881	3427	3988	4558	5130	5698	6254
	3   I absorbée	(A)	3.95	4.96	5.92	6.83	7.7	8.51	9.28	10	10.67

### 60 Hz R22

4   T condensation	5   T évaporation	(°C)	-25	-20	-15	-10	-5	0	5	10	15
<b>40</b>	1   P frigorifique	(W)	4032	5638	7614	10003	12849	16194	20082	24554	29655
	2   P absorbée	(W)	2117	2706	3332	3964	4568	5112	5563	5887	6053
	3   I absorbée	(A)	7.11	9.18	11.08	12.82	14.39	15.79	17.04	18.12	19.03
<b>50</b>	1   P frigorifique	(W)	2918	4286	6000	8102	10637	13646	17172	21260	25950
	2   P absorbée	(W)	1933	2578	3282	4014	4739	5426	6042	6553	6927
	3   I absorbée	(A)	6.61	8.82	10.93	12.93	14.83	16.64	18.34	19.93	21.43
<b>55</b>	1   P frigorifique	(W)	2402	3645	5221	7174	9546	12381	15721	19609	24088
	2   P absorbée	(W)	1831	2511	3262	4051	4845	5611	6316	6928	7413
	3   I absorbée	(A)	6.37	8.65	10.86	13	15.06	17.06	18.99	20.85	22.63
<b>60</b>	1   P frigorifique	(W)	1921	3034	4469	6267	8473	11129	14278	17962	22226
	2   P absorbée	(W)	1723	2444	3247	4098	4965	5815	6615	7332	7934
	3   I absorbée	(A)	6.14	8.48	10.79	13.06	15.29	17.48	19.64	21.75	23.83

1 = refrigerating capacity      2 = watt input      3 = current      4 = condensing temperature      5 = evaporating temperature

Nota : Les caractéristiques données dans cette fiche technique peuvent évoluer sans avis préalable, avec les améliorations que "TECUMSEH EUROPE" entend toujours apporter à sa production.

Note : "TECUMSEH EUROPE", in a constant endeavour to improve its products reserves the right to change any information contained in this leaflet without prior warning.